

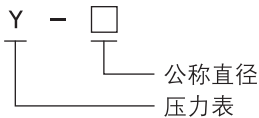
压力表

Y 普通压力表系列

主要技术指标

- 表壳材质: 08F喷黑塑、电镀
- 接头材质: 铸造铅黄铜
- 机 芯: 铜合金
- 工作振动: V、H3
- 温 度: $-40^{\circ}\text{C} \sim 70^{\circ}\text{C}$, 相对湿度不大于85%
- 工作压力: 静 负 荷: 用至测量上限值的3/4
交变负荷: 用至测量上限值的2/3
- 公称直径: $\phi 60$ 、 $\phi 100$ 、 $\phi 150$ 、 $\phi 200$ 、 $\phi 250$
- 连接螺纹: M10 \times 1、M14 \times 1.5、M20 \times 1.5或按约定要求
- 准确度等级: 2.5级、1.6级

选 型

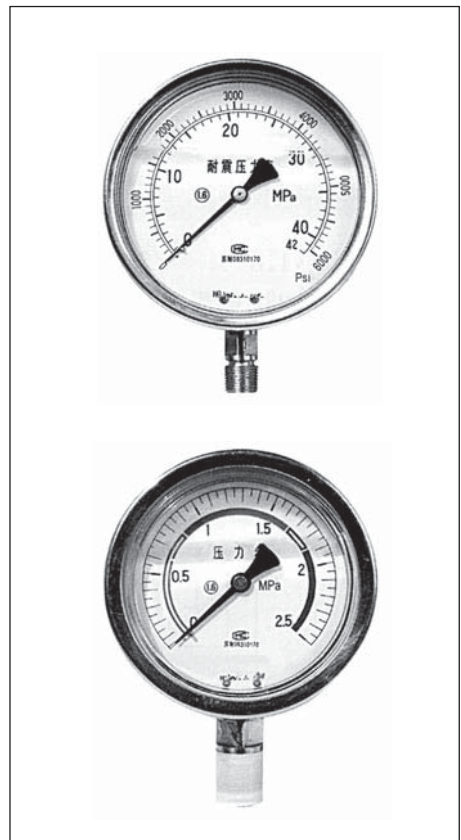
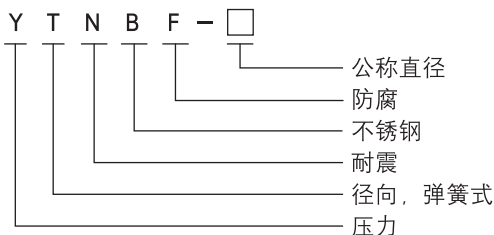


YB全不锈钢压力表(含耐震型)

主要技术指标

- 准确度等级: 1、1.6级
- 量 程: 0~0.6...6.0MPa、-0.1~0MPa、-0.1...2.4...60MPa
- 外壳材料: 304SS 防护等级耐震型IP64
- 波 登 管: 316LSS
- 机 芯: 304SS
- 接 头: 304、316SS
- 接口螺纹: M14 \times 1.5、M20 \times 1.5、G、ZG、NPT
- 使用温度: $-40^{\circ}\text{C} \sim \leq 200^{\circ}\text{C}$
- 工作震动: V、H、3
- 震 动 型: V、H、4
- 使用压力: 静压用至测量上限值3/4交变负荷用至测量上限2/3
- 密 封: 丁腈、硅、特氟龙、橡胶
- 温 度: $(-40 \sim 70)^{\circ}\text{C}$
- 耐 震 型: 含接头与表壳氩弧焊, 壳内充硅油

型号表示



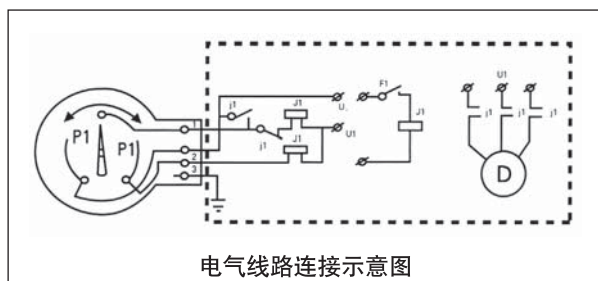
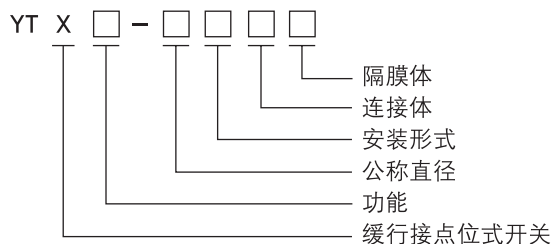
YTX电接点系列压力表

主要技术指标

表面直接: 100、150
 准确度等级: 1级、1.6级
 量 程: 0~0.06...60MPa、-0.1...2.4...60MPa
 外壳材料: 普通08F喷塑、不锈钢304SS
 波 登 管: 磷铜管Qsn4-0.3、不锈钢304、316LSS
 密 封: 丁腈、硅、特氟龙
 接口螺纹: M20×1.5、G、ZG、NPT
 耐震型充液: 硅油、变压器油
 工作震动: V、H、3
 耐 震 型: V、H、4
 防护等级: IP64



选 型



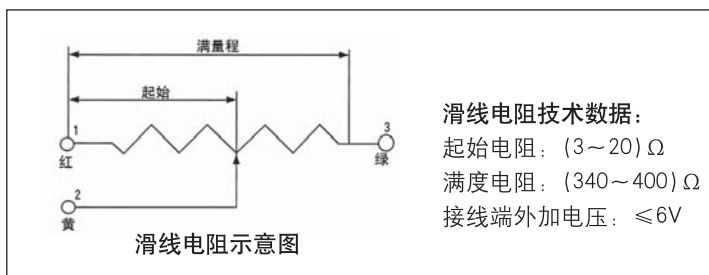
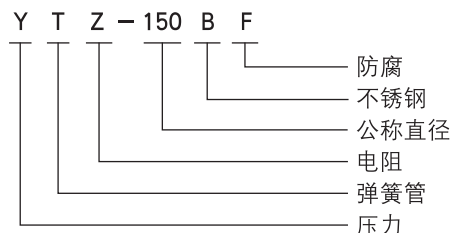
YTZ电阻(位)远传压力表

主要技术指标

准确度等级: 1.6级
 表 壳: 08F喷黑塑(电镀)、不锈钢304SS
 机 芯: 铜合金、不锈钢304SS
 接 头: 铸造铅黄铜、不锈钢304、316SS
 波 登 管: 磷青铜、不锈钢316SS
 使用温度: (-40~70)°C
 相对湿度: ≤85%



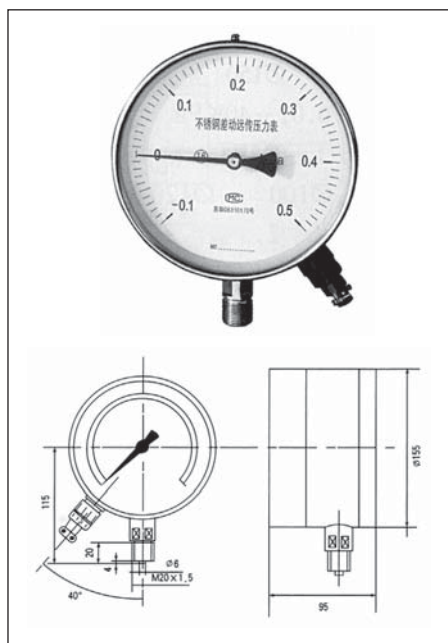
选 型



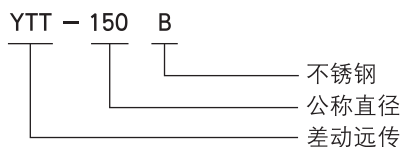
YTT差动远传压力表系列

主要技术指标

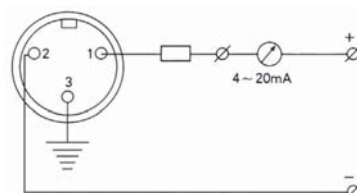
- 接 头: 304SS
- 表 壳: 铝
- 波 登 管: 304SS
- 密 封: 丁腈、硅、特氟龙、橡胶
- 防护等级: IP64
- 温 度: $-40^{\circ}\text{C} \sim 70^{\circ}\text{C}$
- 工作压力: 静负荷: 用至测量上限值的3/4
交变负荷: 用至测量上限值的2/3
- 准确度等级: 1.6级
- 测量范围(MPa): $0 \sim 0.1 \sim 60$ 、 $-0.1 \sim 0$ 、 $-0.1 \sim 0.05 \sim 2.4$
- 输出信号: $(4 \sim 20)\text{mA} \cdot \text{DC}$
- 电源电压: 24V DC
- 消耗功率: $\leq 3\text{W}$
- 负载电阻: $(0 \sim 350)\Omega$
- 工作条件: 环境及工作介质温度应不超过 $(-20 \sim 60)^{\circ}\text{C}$,
相对湿度 $\leq 85\%$, 且震动和补测介质的急
剧脉动应对仪表正常工作无明显影响。



选 型



接线示意图



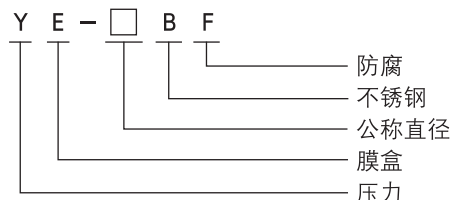
YE膜盒压力表

主要技术指标

- 外壳尺寸: $\phi 100$ 、 $\phi 150$
- 准确度等级: 1.6、2.5级
- 量 程: $0 \sim 60$ 、 $\pm 1 \sim \pm 20\text{KPa}$
- 外壳材料: 08F喷塑、不锈钢304、304LSS
- 膜 盒: 磷青铜、铍表铜、不锈钢304、316LSS
- 接 头: 铜合金、不锈钢304、316SS
- 机 芯: 铜合金、不锈钢304SS、表玻璃、
聚碳酸酯、钢化玻璃
- 接 口: M20 \times 1.5、G、ZG、NPT
- 相对湿度: $\leq 85\%$
- 使用温度: $-20^{\circ}\text{C} \sim 55^{\circ}\text{C}$
- 密 度: 丁腈、硅、特氟龙橡胶、四氟
- 防护等级: IP64



选 型



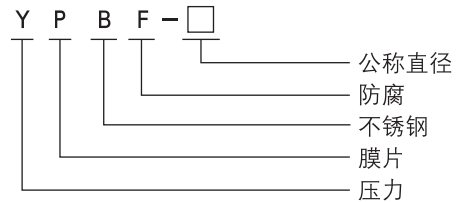
YPBF不锈钢膜片压力表

主要技术指标

- 表壳外径: $\phi 100$ 、 $\phi 150$
- 量 程: $0 \sim 0.01 \sim 40\text{kPa}$ 、 $0 \sim 0.01 \sim 2.5\text{MPa}$ 、 $-0.1 \sim 0\text{MPa}$
- 上、下体法兰: $\phi 100$ 、 $\phi 120$ 微压
- 准确度等级: 1.6、2.5级
- 法兰材质: 304、316LSS
- 膜片材质: 3J1、3J53、316LSS表面喷四氟
- 机 芯: 304SS
- 接 口: M20 \times 1.5、G、ZG、NPT
- 温 度: ($-40 \sim 70$) $^{\circ}\text{C}$
- 密 封: 丁腈、硅、特氟龙橡胶、四氟
- 防护等级: IP64
- 工作压力: 静负荷: 用至测量上限值的3/4
交变负荷: 用至测量上限值的2/3
- 工作震动: V、H、3
- 耐 震 型: V、H、4



选 型



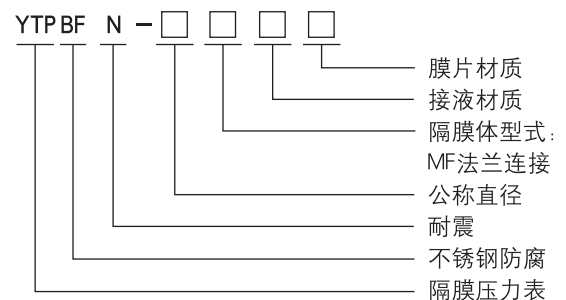
YTP隔膜系列压力表

主要技术指标

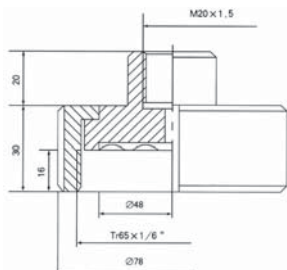
- 防护等级: IP64
- 表壳外径: $\phi 100$ 、 $\phi 150$
- 准确度等级: 1.6级
- 表壳材质: 304SS、PVC
- 波 登 管: 304、316LSS
- 表 接 头: 304、316LSS
- 耐 震 型: 表壳内充硅油
- 卫 生 型: 表壳内充医用甘油
- 充 油: 体内充硅油
- 隔离膜片: 316LSS哈氏合金276、蒙乃尔、Cu30Ni70、钛、PTFE、钽
- 特殊需要: 隔离体内衬四氟、膜片表面喷四氟
- 表 壳: 表壳表面喷环氧树脂
- 防护等级: IP64
- 密封材质: 丁腈、硅、氟、橡胶、四氟
- 表面玻璃: 有机玻璃、钢化、PC和双层防爆玻璃
- 材 质: PVC
- 温 度: $-40^{\circ}\text{C} \sim 70^{\circ}\text{C}$ 较高温度可特殊订货



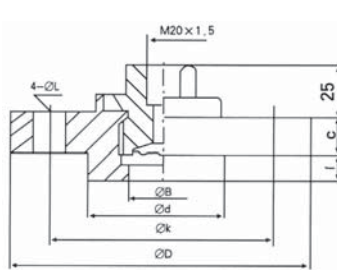
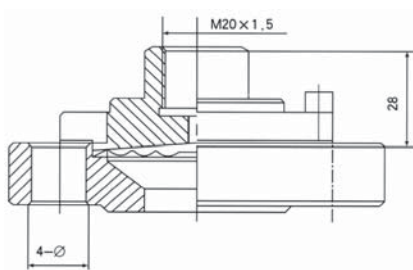
选 型



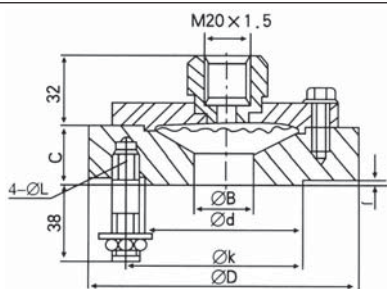
隔膜隔离体示意图



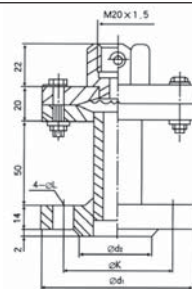
◇ 压紧法兰式隔膜体(代号F2)



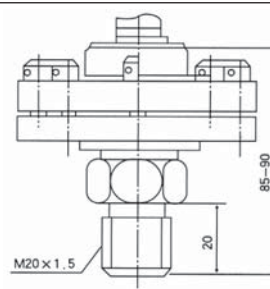
◇ 6MPa ≤ P ≤ 25MPa(代号MF1)



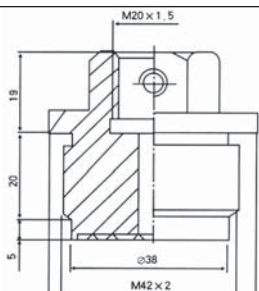
◇ P ≤ 4MPa(代号MF)



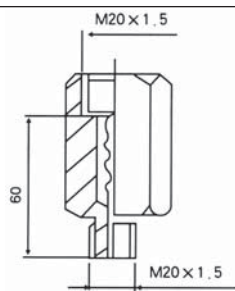
◇ P ≤ 4MPa(代号MG)



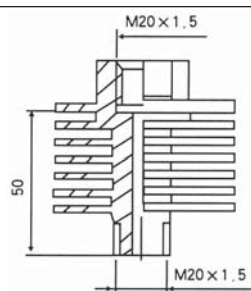
◇ P ≤ 60MPa(代号ML)



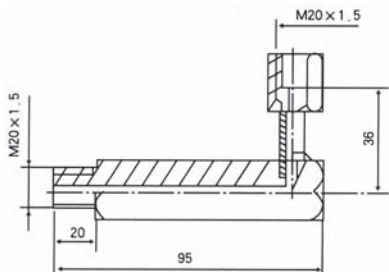
◇ P1 ~ 25MPa(代号MZ)



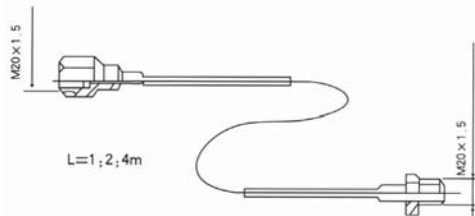
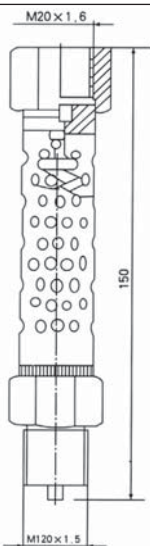
◇ 阻尼器(ZN)1Cr18Ni9



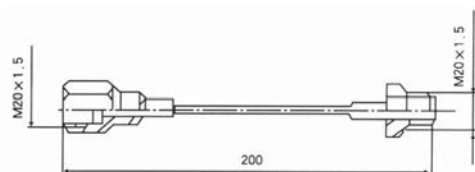
◇ 散热器(SR)1Cr18Ni9



◇ 角形接管(GL)1Cr18Ni9



◇ 软管接管(RL)1Cr18Ni9

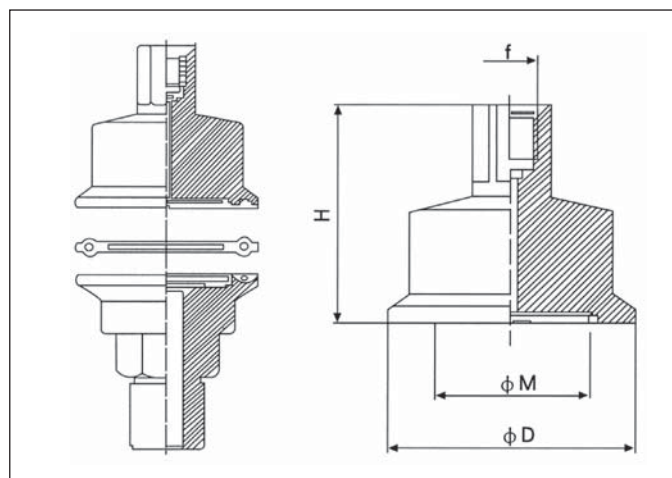


◇ 硬管接管(YL)1Cr18Ni9

卫生型系列-隔膜压力表

主要技术指标

- 准确度等级：1级、1.6级
 量程：0~0.1...2.5MPa
 表壳外径：φ60、φ100
 表壳材质：SUS304
 弹簧管：316SS
 上、下体：304、316SS
 隔离膜片：316SS氩弧焊接
 卡箍：304SS(1.5" 2" 2.5")
 承受压力：≤2.5MPa
 机芯：SUSU304
 隔离体内充：食品油、
 壳内耐震型充医用甘油
 接口：M20×1.5焊接不锈钢管、
 G、ZG、NPT
 环境温度：(-40~70)°C
 介质温度：≤200°C
 螺母式：MN、Rr螺纹



规格	H	D	f	M
1.5"	48	50.5	3/8-24UNF2B	32
2"	48	64	3/8-24UNF2B	32
2.5"	48	77.5	3/8-24UNF2B	32

